



TRUE TOUCH™

True Touch
Color Cosmetics



ДЕКОРАТИВНАЯ КОСМЕТИКА НОВОГО ПОКОЛЕНИЯ

Раскройте свою истинную красоту и индивидуальность с True Touch Color Cosmetics

True - Истинное.

Touch – Прикосновение.

TRUE TOUCH - Прикосновение Истинной Красоты.

Декоративная косметика

True Touch (Тру Тач):

- истинная красота и неповторимость
- природные ингредиенты и новые формулы
- новейшие Soft Blend™ технологии (Мягкое Смешивание) для совершенного нанесения макияжа
- эффективность ингредиентов и отсутствие потенциально вредных веществ.

Красота и индивидуальность с True Touch – это неповторимое обаяние, естественность и соблазнительность.

Формулы True Touch создавались с верой в то, что каждая женщина может стать красивой, если подчеркнуть её уникальность. Каждое из косметических средств этой линии является результатом идеального сочетания науки и природы.

Touch - Прикосновение

Вы полюбите прикосновение TRUE TOUCH – тончайшие штрихи и оттенки создадут неповторимый образ.

Декоративная косметика True Touch не только подчеркнет достоинства Вашего лица, скрывая мелкие недочеты, но и будет ухаживать за кожей! Вы сразу полюбите перламутровое мерцание и живительную влагу True Touch!

Для нежного, почти невесомого эффекта нанесения косметики на кожу была использована уникальная технология **Soft Blend - Софт Бленд** (Мягкое Смешивание). Новые облегченные формулы Soft Blend подарят Вам ощущение легкости и комфорта на весь день.

Теперь можно не беспокоиться, что ради красоты Вам придется жертвовать собственным здоровьем! Декоративная Косметика True Touch питает кожу, содержит антивозрастные факторы и помогает сохранить молодость лица. В состав косметики входят компоненты, улучшающие состояние кожи:

- масло жожоба придает нежность и эластичность
- алоэ смягчает, увлажняет и питает
- ромашка успокаивает и расслабляет
- сквалан – натуральная жирная кислота, идентичная липидам кожи, прекрасно увлажняет
- аргинин - аминокислота, которая создает омолаживающий эффект, улучшая кровоснабжение и поддерживая водный баланс
- витамины-антиоксиданты: А, С и Е помогают коже бросить вызов старению и защитить от неблагоприятных факторов.

Природа создает,
наука совершенствует!

TRUE TOUCH™

Наше главное открытие: красота и здоровье – совместимы!

Косметика True Touch не содержит вредных ингредиентов и подходит для любого типа кожи:

- Протестирована на безопасность и одобрена дерматологами
- Не содержит заведомо опасных компонентов: натрий лаурил сульфат, тальк, бентонит, каолин, минеральное масло, вазелин, петролатум, фталаты и пропилен гликоль
- Не содержит ароматизаторов и парабенов



Косметика True Touch не тестировалась на животных.



Это просто! С декоративной косметикой **True Touch** иметь идеально ровный цвет лица и естественно гладкую кожу

Основы под макияж

Корректирующие средства

1. True Touch Perfecting Concealer Маскирующий карандаш

Скрывает темные круги под глазами, мелкие морщинки, пигментные и возрастные пятна, небольшие шрамы и веснушки. Устраняет припухлости, маскирует прыщи, разглаживает кожу.

Грамотный макияж должен начинаться с этого продукта!

#9845, #9846, #9847, #9848, #9849

Объем - 2,52 г



2. True Touch Corrective Makeup Primer Корректирующий крем-основа под макияж

Подготавливает «фундамент» для макияжа и упрощает его дальнейшее нанесение. Корректирует тон кожи, выравнивая оттенки, увлажняет, сглаживает крупные поры и мелкие морщинки, создавая гладкую, бархатистую текстуру.

«Cream» - «Сливки» создает тон кожи близкий к нейтральному.

«Pink» - «Розовый» устраняет желтизну, маскирует пигментированные участки, придавая коже отдохнувший вид.

«Mint» - «Мята» маскирует темные круги, выравнивает цвет лица, нивелируя покраснения и синеватый оттенок.

#9855, #9856, #9857

Объем - 33 г



3. True Touch Moisturizing Foundation SPF-15 Увлажняющая жидкая пудра-основа с солнцезащитным фактором SPF-15

Безопасная и эффективная жидкая формула с использованием технологии Soft Blend (Мягкое Смешивание), ложится ровным легким слоем. Пудра-основа оптимальна для поддержания здоровья кожи лица, поскольку содержит витамины-антиоксиданты. Увлажняющие, рассеивающие ингредиенты делают менее заметными морщинки и мимические линии, выравнивая цвет лица. Это превосходное дополнение к линии ухода за кожей лица.

#9353, #9354, #9355, #9356, #9357, #9359

Объем - 34,8 г



TRUE TOUCH™

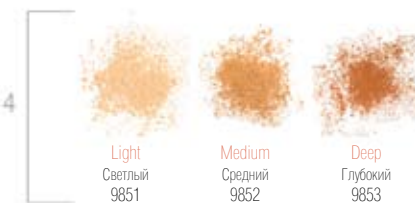
Раскройте Вашу истинную красоту!

4. True Touch Luminous Mineral Foundation Рассыпчатая минеральная пудра «Сияние» с оптическим эффектом

Рассыпчатая пудра придает коже матовость и бархатистость. Прозрачная «вуаль», наброшенная на лицо, питает и защищает его от солнечных лучей и вредных воздействий внешней среды. 3D-пигменты отражают солнечный свет, создавая естественный эффект молодости и энергии. Формула пригодна для любого типа кожи.

#9851, #9852, #9853

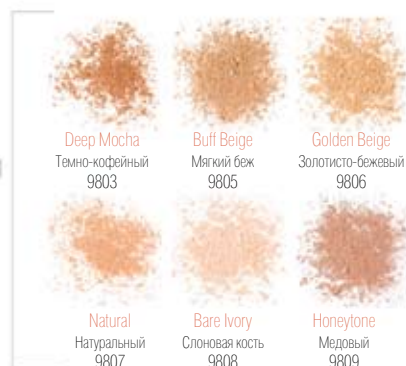
Объем - 10,5 г



Завершение макияжа

1. True Touch Silky Pressed Powder Компактная пудра шелковистая

Этот продукт – настоящий подарок при возрастных изменениях кожи. Рассеивающие свет 3D-пигменты надежно скрывают неровность кожи, придавая ей юное сияние: чем ярче свет, тем моложе Вы выглядите! Пудра не ощущается на коже, ее можно наносить поверх жидкой тональной основы или же применять самостоятельно. Не дает жирного блеска, фиксирует макияж, усиливая его стойкость. Подбирайте компактную пудру в зависимости от цвета Вашей кожи и тональной основы.
#9803, #9805, #9806, #9807, #9808, #9809
Объем - 7,1 г



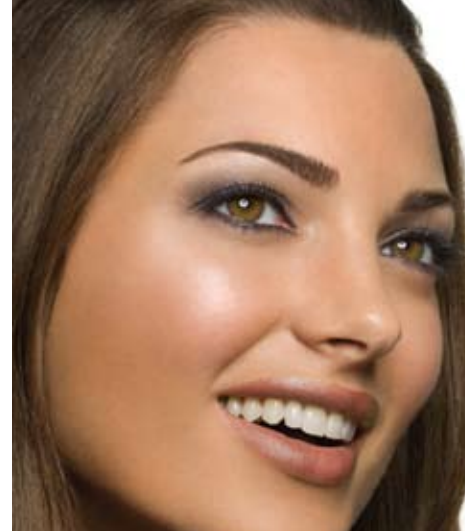
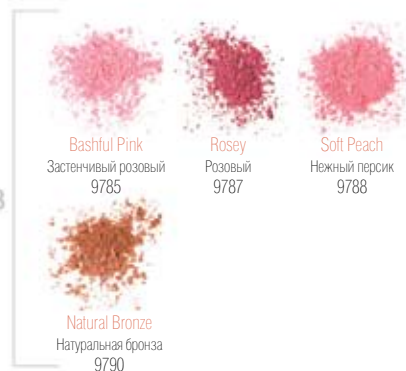
2. True Touch Hydrating Cream to Powder Увлажняющая Крем-пудра

Этот продукт предоставляет сразу две возможности – эффект жидкого тонального крема и одновременно консистенцию порошка. Безопасная и эффективная, пудра наносится легко, как жидкость, высыхая образует безупречное прозрачное покрытие. Обеспечивает коже бархатистость и длительное увлажнение.
#9864, #9865, #9866, #9867, #9869, #9872
Объем - 7,4 г



3. True Touch Radiant Blush Румяна «Сияние»

Плесните цвета на лицо, подчеркните скулы! Теперь Вы можете сделать это с помощью питающей и кондиционирующей кожу формулы румян. Этот продукт легко и ровно наносится, не скатывается, а главное – долго держится. Светоотражающие микрочастицы устраняют лишние блики и делают сияние кожи максимально естественным.
#9785, #9787, #9788, #9790
Объем - 4,65 г



Раскройте Вашу истинную красоту!

4. True Touch Translucent Loose Powder Рассыпчатая прозрачная пудра

Мелкодисперсная формула – прекрасный завершающий штрих, придающий лицу сияние без блеска. Оберегает Ваш макияж в течение дня, фиксирует тональный крем и румяна, сохраняет влагу. Уникальные рассеиватели света подчеркнут цвет лица и уменьшат видимость морщинок. Подходит любому тону кожи.
#9811
Объем - 4,1 г



Глаза

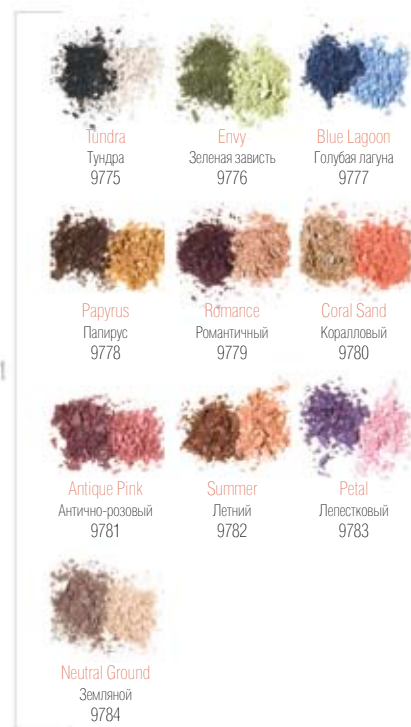


1. True Touch Defining Eyeshadow Duos Тени для глаз «Акцент» (двойные)

Качественные тени делают Ваши глаза еще прекраснее! Продукт выпускается в 10 вариантах. Цвета подобраны в пары и прекрасно смешиваются друг с другом, создавая тон желаемой интенсивности. Тени сочетают одновременно невесомость на веках и цветовую насыщенность; они не собираются в складках век и в уголках глаз. Кроме прекрасного шелковистого тона у Вас будет здоровая кожа век, так как продукт содержит специальные увлажнители и защитные ингредиенты.

#9775, #9776, #9777, #9778, #9779, #9780, #9781, #9782, #9783, #9784

Объем - 1,3 г



2. True Touch Shaping Brow Liner Карандаш для бровей

Придаст бровям яркость и четкость формы, сохранив их естественный вид. Ваши глаза будут выглядеть выразительнее. Продукт содержит витамины и увлажнители для кожи, а также питательные и защитные ингредиенты.

#9818, #9819, #9820

Объем - 0,23 г

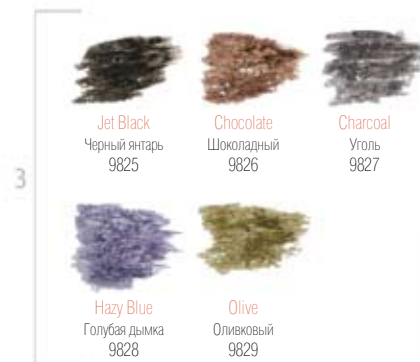


3. True Touch Contouring Eye liner Карандаш для глаз

Безопасная и эффективная формула карандаша для глаз – это уникальная комбинация научно разработанных ингредиентов, обеспечивающих идеально ровную линию и здоровье кожи.

#9825, #9826, #9827, #9828, #9829

Объем - 0,23 г



Губы

1. True Touch Precision Lip Liner Карандаш для губ

Ваши губы только выиграют, если им добавить объема и формы! Контурный карандаш придаст губам желаемые очертания, одновременно предохраняя вашу помаду от стирания и усиливая её цвет. #9834, #9835, #9836, #9837, #9838
Объем - 0,23 г

2. True Touch Satin Lipstick Помада «Атласная»

Содержит безопасные ингредиенты, увлажнители, питательные вещества и антиоксиданты. Легко скользит по губам, оставляя приятные ощущения и не просто насыщенный цвет, но очерченность и выразительность. И пусть они остаются такими как можно дольше!
#9738, #9739, #9741, #9743, #9744, #9745, #9748, #9749, #9750, #9751, #9752, #9753, #9754, #9755, #9757, #9758, #9759, #9760, #9761, #9763
Объем - 3,5 г

3. True Touch Shiny Lip Gloss Блеск для губ

Насыщенный натуральными ингредиентами этот блеск сделает Ваши губы сочными и сияющими. Безопасная, эффективная формула с глубоким увлажняющим действием. Можно применять блеск для губ самостоятельно, что придаст губам нежный оттенок, или в сочетании с губной помадой Satin Lipstick родственного тона.
#9765, #9766, #9767, #9768, #9769, #9770
Объем - 14,5 г



Ваш образ с декоративной косметикой True Touch.

Все виды продукции прекрасно смешиваются и комбинируются, Вы легко создадите свой индивидуальный образ. Мы предлагаем несколько вариантов безупречного макияжа.

ОБРАЗ «Свежий и игривый»

Макияж подчеркивает естественность лица - с легким румянцем, выразительными губами и глазами.

- a.** Увлажняющая жидкая пудра-основа (Natural Beige - натуральный беж, #9357).
- b.** Увлажняющая Крем-пудра (Natural Beige - натуральный беж, #9869).
- c.** Румяна «Сияние» (Soft Peach - нежный персик, #9788).
- d.** Двойные Тени для век «Акцент»
 - Antique Pink Dark - Античный Розовый, темный, #9781 - наносятся на внешнюю часть верхнего века.
 - Antique Pink Light - Античный Розовый, светлый, #9781 - наносятся на всё веко.
- e.** Карандаш для глаз (Chocolate - шоколад, #9826) - верхняя и нижняя линии ресниц.
- f.** Тушь для ресниц - Black (черная).
- g.** Карандаш для губ (Pretty - прелестный, #9834).
- h.** Блеск для губ (Sassy Pink - дерзкий розовый, #9766).

ОБРАЗ «Естественный дневной»

Повседневный, едва заметный макияж!

- a.** Рассыпчатая минеральная пудра (Light - светлая, #9851)
- b.** Румяна «Сияние» (Bashful Pink - застенчивый розовый, #9785)
- c.** Двойные Тени для глаз «Акцент»
 - Parurus Dark - папирус темный тон, #9778 - наносятся сразу над ресницами
 - Neutral Ground Light - земляной светлый тон, #9784 - наносятся от складки век к бровям
- d.** Тушь для ресниц Black (черная)
- e.** Карандаш для губ (Pretty - прелестный, #9834)
- f.** Помада «Атласная» (Spice - пикантный, #9751).

ОБРАЗ «Вечерний»

Этот яркий, привлекающий взгляды макияж идеален для вечера, коктейля или праздника!

- a.** Увлажняющая Крем-пудра (Caramel - карамель, #9872).
- b.** Румяна «Сияние» (Soft Peach - нежный персик, #9788)
- c.** Двойные Тени для глаз «Акцент»:
 - Tundra Light - тундра светлый тон, #9775 - наносятся от середины века к бровям
 - Tundra Dark - тундра темный тон, #9775 - наносятся от ресниц к середине века и в уголках глаз.
- d.** Тушь для ресниц Black (черная)
- e.** Карандаш для глаз (Chocolate - шоколад, #9826) - верхняя и нижняя линии ресниц
- f.** Карандаш для губ (Pretty - прелестный, #9834)
- g.** Помада «Атласная» (Nude Beige - телесный беж, #9758).



ОБРАЗ «Искушенный»

Обворожительный макияж - выразительные губы, натуральные черты лица с легким румянцем.

- a.** Увлажняющая Крем-пудра (Natural Beige - натуральный беж, #9869)
- b.** Румяна «Сияние» (Rosey - розовый, #9787)
- c.** Двойные Тени для глаз «Акцент»
 - Romance Light - романтика, светлый тон, #9779 - наносятся под брови
 - Neutral Ground Light - земляной, светлый тон, #9784 - наносятся по всему веку.
- d.** Тушь для ресниц Black (черная)
- e.** Карандаш для губ (Chili - красный перец, #9838)
- f.** Помада «Атласная» (Raisin - темный изюм, #9763).



СЕКРЕТЫ МАКИЯЖА

- Помните, что светлый цвет выделяет, а темный создает глубину.
- Интригу в вечернем макияже создает тонирование кожи.
- Смешивание оттенков - очень важный момент при создании естественного образа.
- Используйте маскирующий карандаш для устранения дефектов кожи и кругов под глазами.
- Темный тон основы, румян и карандаша для бровей используйте при коррекции лица, носа, глаз и скул, при контурировании.
- Подчеркивайте глаза, скулы и брови, используя светлые тона теней, румян и корректора.
- Усиливайте эффект от туши для ресниц с помощью карандаша для глаз.
- Для создания классического образа сделайте яркими либо глаза, либо губы.
- Самое важное в макияже – правильно подобрать тон основы.



Яркие глаза

- Используйте темную подводку верхнего и нижнего века, растушуйте, создавая «дымку».
- Миндалевидные глаза выглядят выразительнее, если подвести нижнее веко с внутренней стороны глаз.
- Карандаш используйте после теней.



Оживленный взгляд

- Подводка верхних век по линии ресниц скрадывает усталость глаз.
- Подводите глаза карандашом от внутреннего уголка глаза к внешнему, постепенно утолщая линию.
- Не подводите нижнее веко.



Губы, созданные для поцелуя

- Блеск делает губы юными и придает им объем.
- Светлый блеск усиливает объем.
- Для насыщенного цвета губ используйте карандаш, затем помаду и блеск.





ДЕКОРАТИВНАЯ КОСМЕТИКА

Раскройте свою
истинную красоту
сегодня



За дополнительной информацией,
для консультаций и оформления заказа
обращайтесь к консультанту NEWAYS Eurasia

Имя: _____

Тел.: _____